



CLUB ALPINO ITALIANO
SEZIONE DI ANCONA
www.caiancona.org info@caiancona.org



Comunità Montana
Monti Azzurri



Anello di Serrapetrona

Dalla Buca del Terremoto al Monte Letegge
Intersezionale CAI Potenza Picena

La **Buca del Terremoto** è un'enorme voragine che si è aperta sulla crosta terrestre; secondo la leggenda sembra essere causata dagli effetti devastanti di un grande terremoto accaduto migliaia di anni fa. Posta tra i dolci rilievi dei Monti Azzurri, è facilmente raggiungibile sia da Serrapetrona che da San Severino Marche. L'anello proposto parte dal paese noto per la **Vernaccia**, tipico vino locale, e percorre i dolci versanti del Monte D'Aria fino alla cima del M. Letegge, formidabile balcone panoramico, da dove la vista spazia dai Sibillini all'Appennino Camerte, dal M. Catria fino al Conero.

L'escursione non presenta particolari difficoltà tecniche, ma richiede un buon impegno fisico sia per il dislivello che per le salite a tratti ripide e sconnesse.

ITINERARIO:

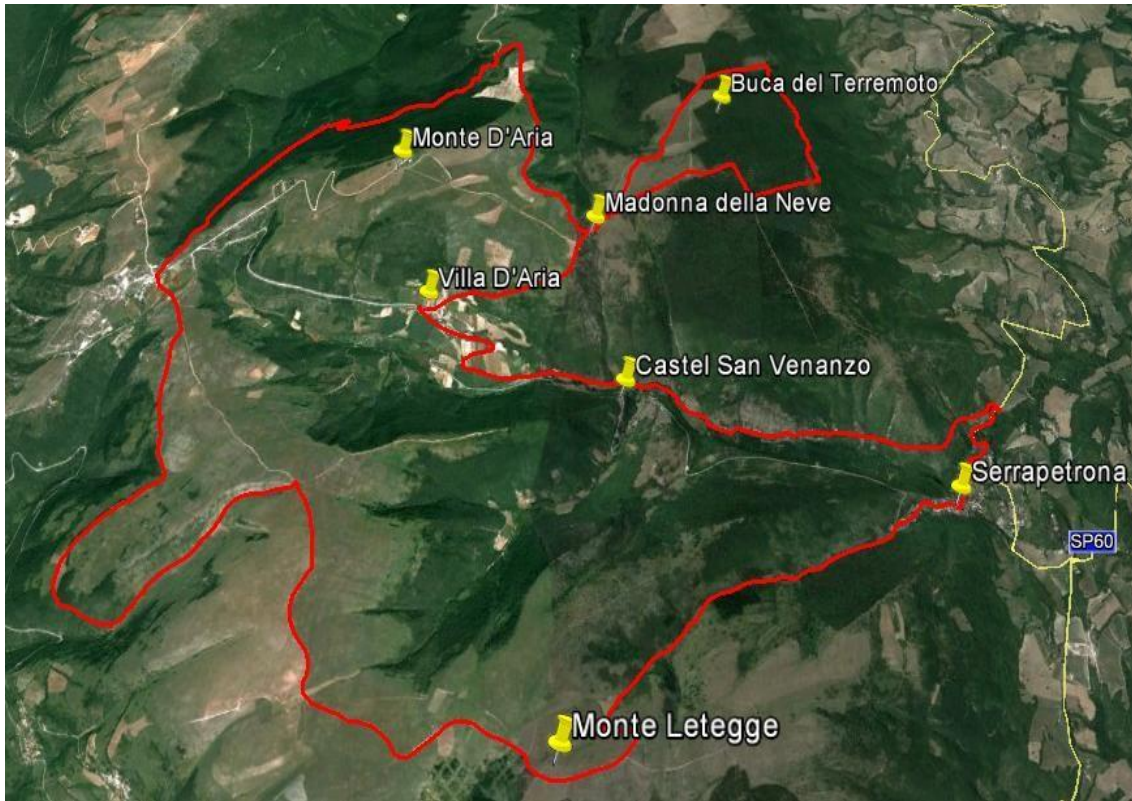
Da **Serrapetrona** (470 m.) si scende su asfalto in direzione di San Severino Marche. Dopo circa 1 Km si prende la sterrata che passando per **Castel San Venanzo** (possibile sosta per visita alla **chiesa di San Lorenzo**, attualmente purtroppo inagibile per danni sisma 2016) sale con pendenza contenuta ma costante a **Villa D'Aria** (650 m.). Da qui inizia la ripida salita, sempre su sterrata, che arriva fino agli impianti eolici del **Monte D'Aria** (797 m.). In prossimità della chiesa della **Madonna della Neve** si segue la carrareccia che sale prima ripida, poi, perdendo quota su divertente discesa, conduce all'imbocco della **Buca del Terremoto**, segnalata da un evidente cartello. Dopo una visita al caratteristico cratere si ritorna alla Madonna della Neve e si prende sulla destra il sentiero che, costeggiando il versante nord-est del Monte D'Aria, scende fino ad intercettare la sterrata che proviene da San Severino Marche. Si prosegue ora in salita fino ad incrociare la strada asfaltata che conduce a Camerino. Da qui si punta verso sud, imboccando la carrareccia che a tratti ripida e disagiata conduce alla cima del **M. Letegge** (1019 m.). Si percorre la panoramica cresta fino ad intercettare la mulattiera che con una divertente discesa riconduce a Serrapetrona.

DISLIVELLO: 1.100 m. circa **DISTANZA:** 30 Km circa **DURATA:** 5 ore circa, soste escluse.

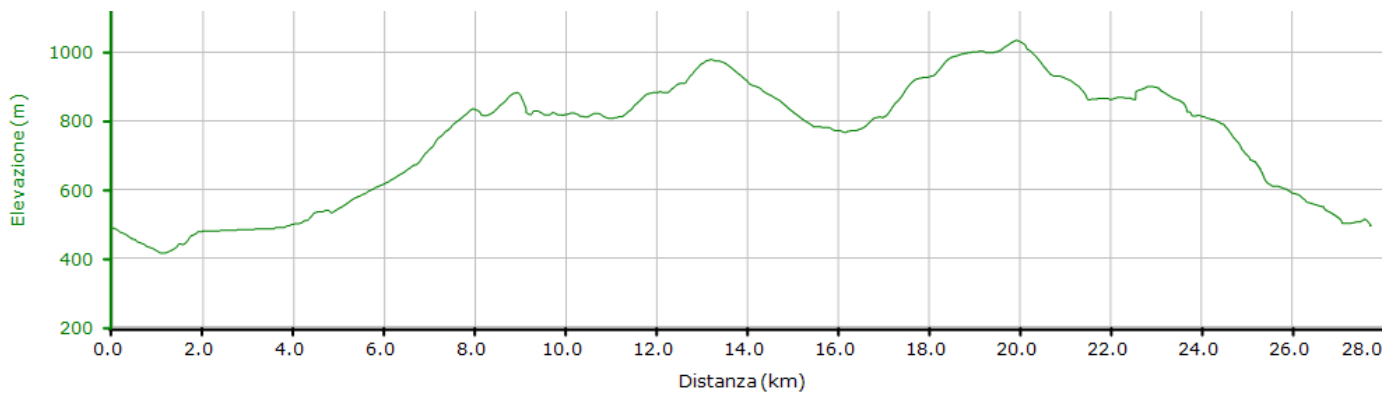
DIFFICOLTA': MC/MC

(Legenda capacità tecnica: **TC** turistica; **MC:** media; **BC** buona; **OC** ottima; la presenza del + indica brevi tratti, comunque superabili a piedi, con pendenza molto elevata. Un percorso siglato **BC / OC** richiede capacità tecnica **buona** in **salita** ed **ottima** in discesa. Per ulteriori dettagli visitare l'apposita sezione su www.caiancona.org)

PUNTI ACQUA: Fonte di San Lorenzo nel primo tratto. Fontana nell'abitato di Villa D'Aria. Fontana della piazza nel centro storico di Serrapetrona.



Mappa del percorso



Profilo altimetrico

Gallery fotografica



Serrapetrona in autunno



Chiesa di San Lorenzo a Castel San Venanzo



Il cratere della Buca del Terremoto ha un diametro di alcune decine di metri ed una profondità di circa trenta metri



Salita al Monte Letegge; sullo sfondo il Monte D'Aria



Panorama a 360° dal Monte Letegge