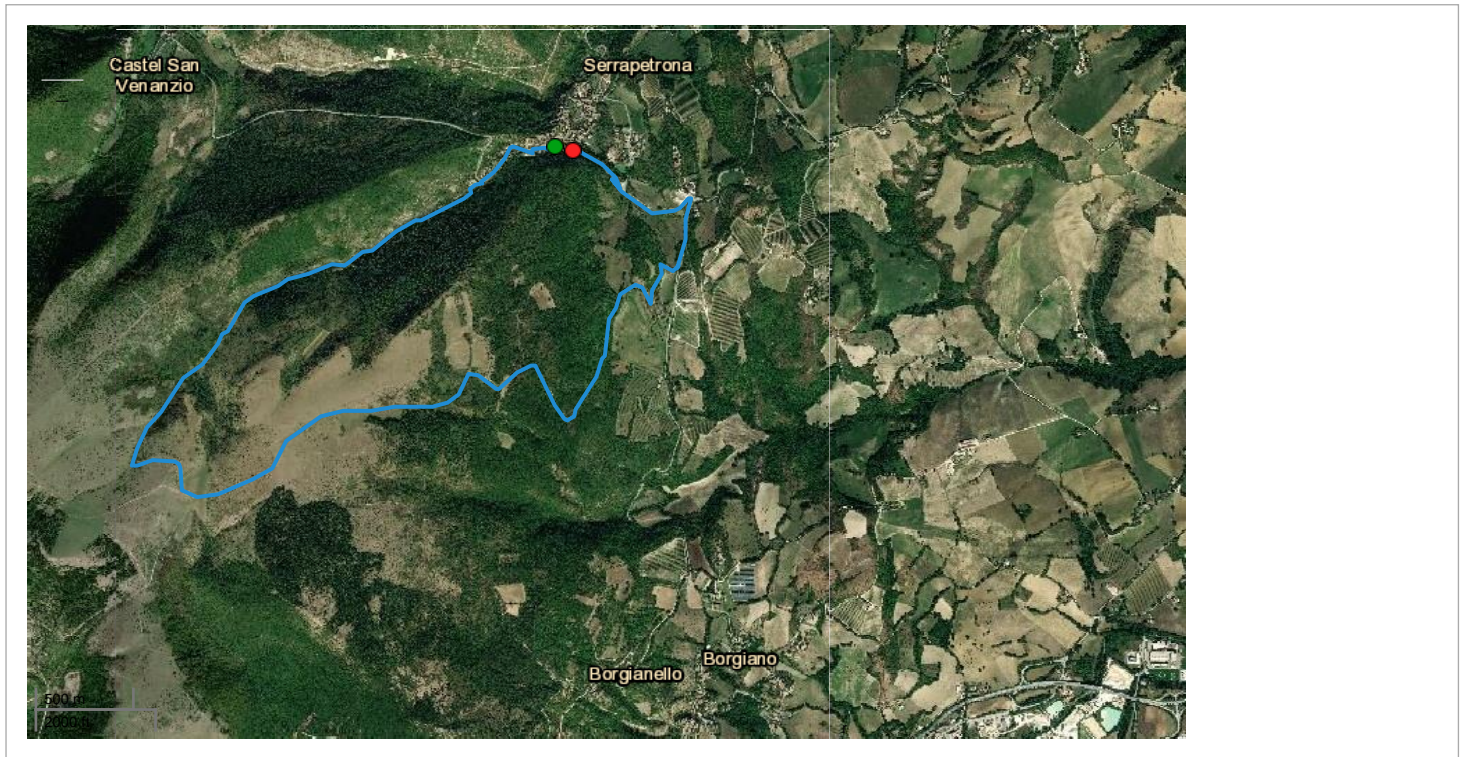


# Percorso dalla piazza, ai prati di Serrapetrona riscendendo in paese dal Monte di Borgiano.



**Titolo Percorso:** Escursione prati di Serrapetrona

## **Descrizione Percorso:**

Dalla piazza di Serrapetrona si sale imboccando la strada provinciale direzione Camerino. Appena fuori dall'abitato si imbecca una carrareccia in prossimità del deposito comunale e si prosegue lungo il sentiero che sale a fianco della pineta. Si inizia a salire di quota proseguendo lo stesso sentiero fino a giungere ai prati di Serrapetrona, dove il panorama si estende a 360 gradi sulla valle del Chienti e sul Monte d'Aria. Proseguendo si arriva ad un bivio dove si snodano svariati percorsi; si può scegliere di continuare a salire fino alla cima del Monte Letegge sulla destra, proseguire dritti fino all'abitato di Statte nel territorio di Camerino, oppure, nel nostro caso, seguire il sentiero a sinistra che porta al Monte di Borgiano. Da lì si continua scendendo per 3 km su una strada sterrata fino ad arrivare all'imbocco con la strada statale 502, per poi ritornare al punto di partenza.

**Distanza:** 8.41 Km

**Dislivello:** 380 mt circa